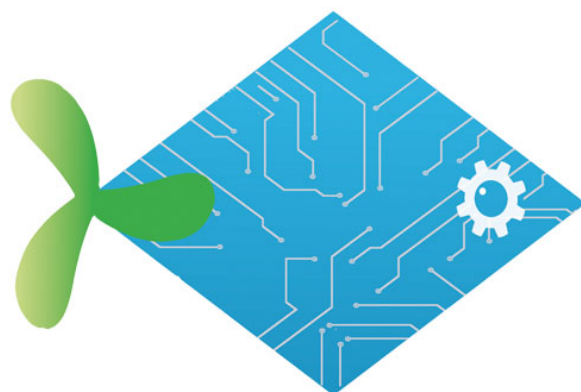


编号: LBFRDLJL-021



ROBOTFISH

LBF-300B 水下机器人 设备规格书



产品型号	LBF-300B 水下机器人
控制箱	
系 统	PC 操作系统
重 量	15kg
尺 寸	长 X 宽 X 高: 502mmX400mmX171mm
防水等级	IP54
显示屏	15.6 寸液晶显示屏
处理器	Intel i5 处理器、4G 内存、100G 硬盘, Windows 操作系统, 预安装系统控制软件和驱动程序
控制器	2.4G 无线连接, 4 米有效距离, 工业级手柄控制器, 控制潜器水下运动等
状态显示	显示视频, 日期、时间、水深、艏向、温湿度, 当前运行模式等等
外接电源	220VAC (50Hz) 交流电, 功率 ≥ 2.5 kW
预留接口	USB 接口; RJ45 网口, 可实现远程遥控和数据物联
潜 器	
使用环境	海水及淡水中均可使用
耐 压	300 米水深
重量	约 65kg
尺寸	$\leq 850\text{mm} \times 510\text{mm} \times 500\text{mm}$
最高速度	≥ 3 节
外壳材料	316L 不锈钢部件, 阳极氧化铝等
保护框架	高强度压缩聚丙烯

摄像机	1080P 高清数字摄像机; 前摄像机采用 1080P 高清变焦摄像机, 支持 4 倍变焦; 后摄像机采用 1080P 高清定焦摄像机; 彩色 0.1Lux、黑白 0.05Lux, 彩色黑白双模式 成像元件 Sony 1/2.8" CMOS
照 明	共 4 个 LED 灯, $\leq 2000\text{Lux}$, LED 灯可开关调整, 亮度级数可调, 照明角度 120°
云 台	云台可水平 120° 旋转, 俯仰 90° ; 前摄像机安装在云台上, 实现全方位视角观测; 1 个 LED 灯安装在云台上, 辅助前摄像机观测
推进器	5 个 (正向推力 $\geq 8.1\text{kg}$ /个) 1 个垂直, 2 个水平, 2 个侧向
传感器	温度传感器, 高精度 $\pm 0.2^\circ$, 用于实时监测水温
	压力 (深度) 传感器, 误差 $\pm 2\%$ F. S.
	温湿度传感器, 实时监测潜器内部温湿度状况
	漏水检测传感设备, 实时检测舱内密封情况
罗 盘	外置姿态罗盘航向传感器, 航向精度 $\pm 3^\circ$, 实时监测艏向及水下姿态
自动功能	自动定深、自动定向功能
预留外接设	电源接口, 网络接口, CAN 接口等
绞车电缆	
线 缆	标准 300 米零浮力电缆
直 径	$\leq 15\text{mm}$
重 量	$9\text{kg}/100\text{m}$

抗拉强度	200kgf, 内有凯夫拉丝加强
专用绞车	高强度压缩聚丙烯, 300m 线缆专用。
绞车重量	15kg
绞车尺寸	680mm*405mm* 435mm